

Ficha de recollida de datos

MVMC Cruces

DENOMINACIÓN DA COMUNIDADE	Cruces
CONCELLO / PARROQUIA	Padrón/ Cruces (Santa María)
DATOS PRINCIPAIS	
Superficie	83 Has.
Límites	Norte: monte de Angueira e Estivada Nova. Sur: monte de Queiruga e Chan Bolos. Oeste: veciños de cruces. Este: monte Pedroso e veciños de Veiturera.
Situación xeográfica	
Altimetrías	A zona, según a interpretación e visualización do visor do mapa de usos do solo, pódese afirmar que a máxima atura atópase a Pena de Cruces con 370.1 metros.
Características do clima	
Estrutura de usos do solo	A zona, según a interpretación e visualización do visor do mapa de usos do solo, pódese afirmar que conta con distintas superficies. En concreto, atópase unha zona de mato e rochedo (marrón escuro) no seu centro, rodeado por un lateral dunha zona de mato (marrón claro), ao outro lado pódese atopar unha ampla concentración de Eucaliptos (verde), e na súa zona superior unha pequena zona de repoboacións forestais (verde escuro).
ORIXE HISTÓRICA	
Tramitouse o expediente en 1980.	
Patrimonio etnográfico	
Patrimonio natural	
Actividades (Veciños)	As actividades comúns da zona adaptadas

	á situación xeográfica o tipo de flora e fauna
CATÁLOGO DE PAISAXES DOS MONTES DE TERRAS DE IRIA	
Catálogo de paisaxes	A zona pertence a área Paisaxística da Galicia Central, a Terra de Santiago- A Barcala.**
Directrices de paisaxe	

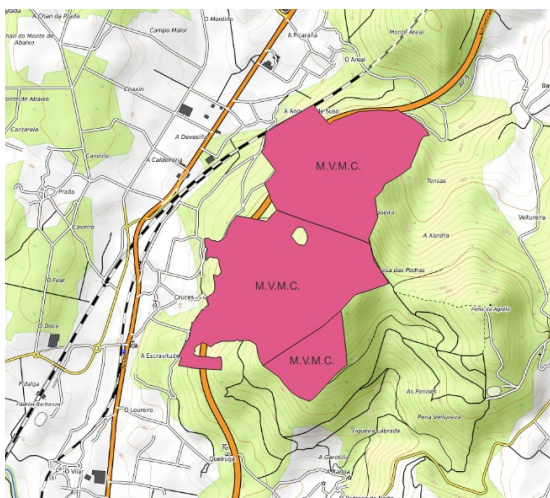
* Datos obtidos da páxina web da Consellería do medio rural [enlace](#). Datos cartográficos para a realización dos diferentes mapas no distrito forestal IV e no visor do Instituto de Estudos do Territorio da Xunta de Galicia.

**Datos obtidos da páxina do Catálogo de Paisaxes mediante o [enlace](#).

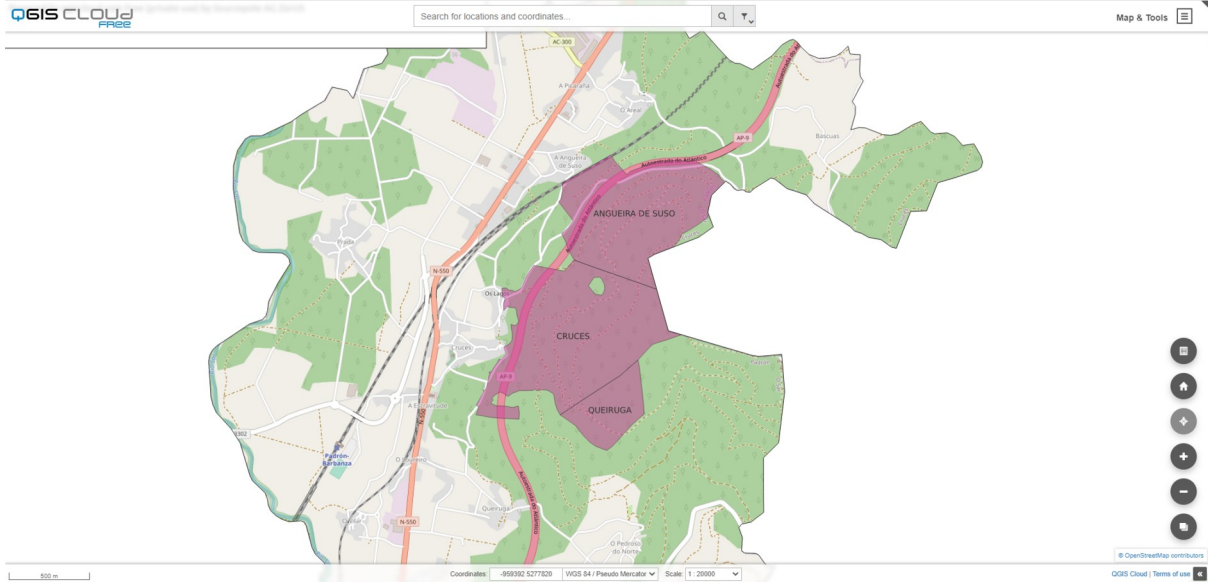
Anexo

A continuación amósanse capturas do QGIS e do visor de mapas relacionadas ca visualización dos Montes Man Comúns, o da ficha e os colindantes.

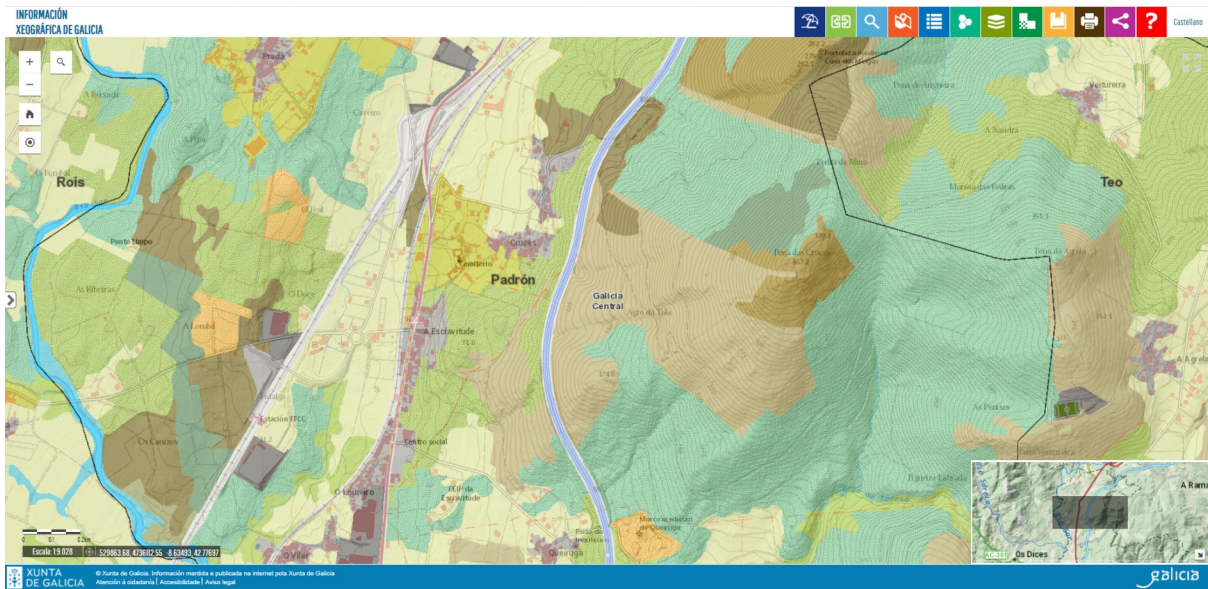
Anexo I: Mapa elaborado no QGIS 3.260



Anexo II: Mapa de montes veciñais



Anexo III: Mapa de ocupación do solo SIOSE 2014. Información xeográfica de Galicia



Anexo IV: Mapa elaborado no QGIS CLOUD free. Mapa satélite

